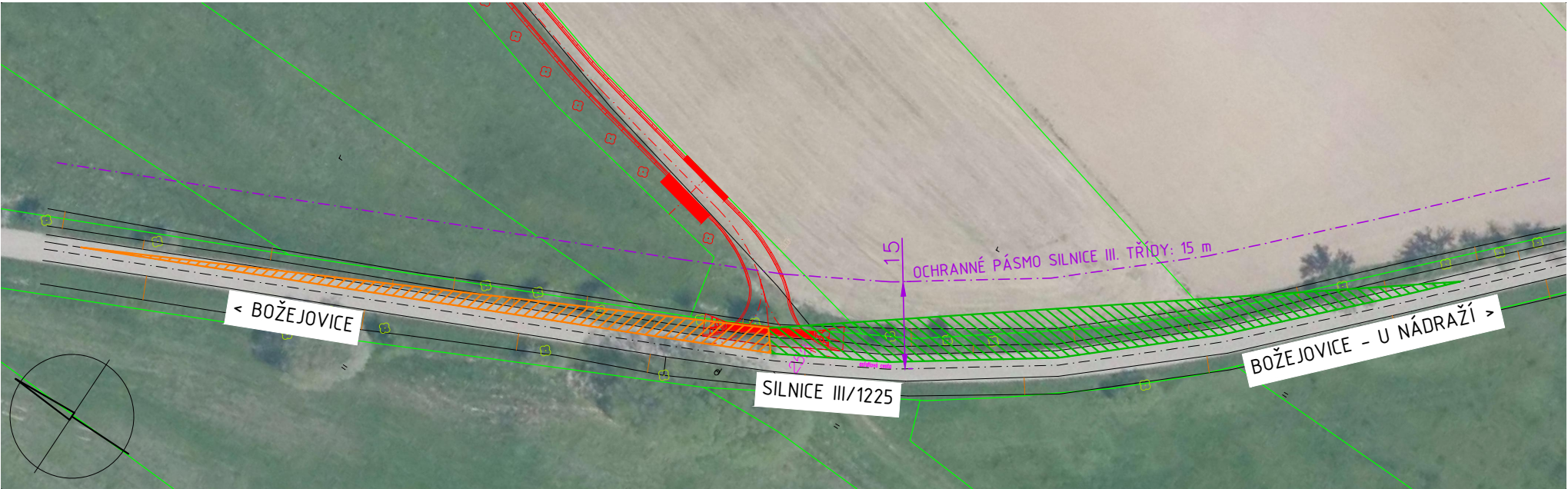
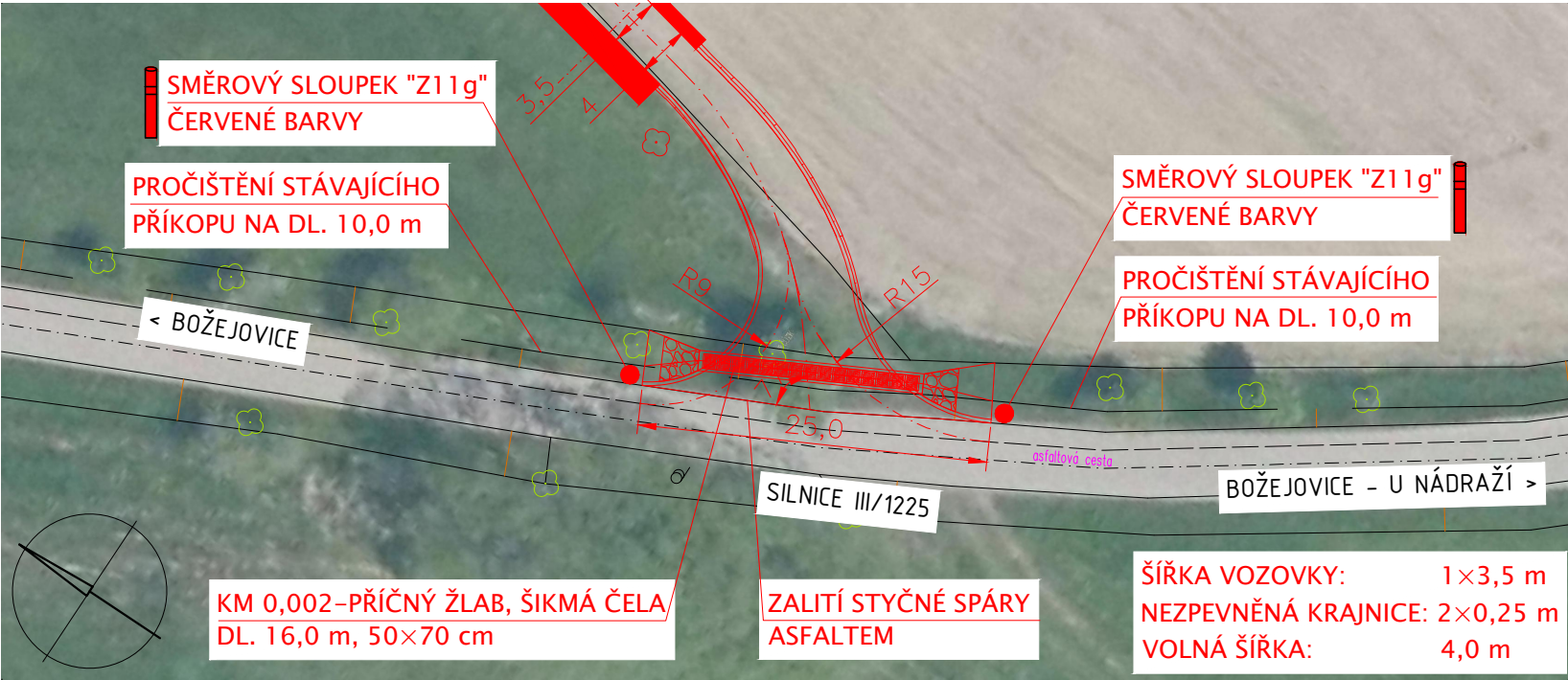


PŘIPOJENÍ NA SILNICI, KM 0,849  
M 1:1 000



DETAIL PŘIPOJENÍ 1:500



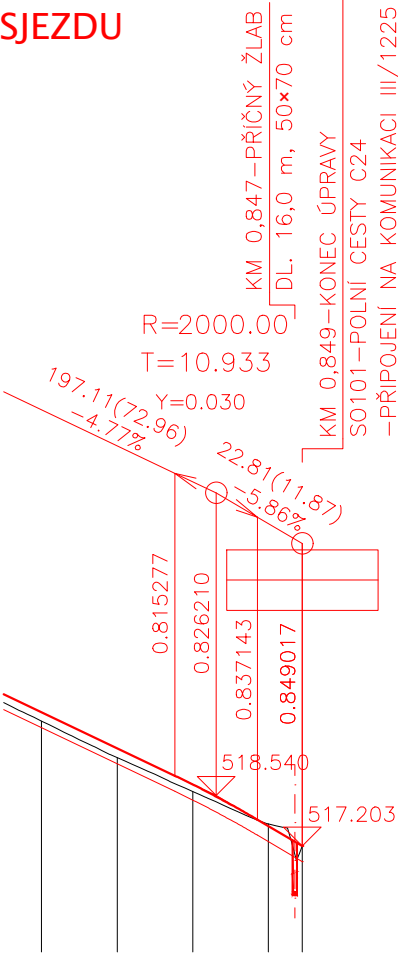
- LEGENDA:
- STÁVAJÍCÍ OKRAJ SILNICE III/1225
  - OSA SILNICE III/1225
  - OSA POLNÍ CESTY
  - OCHRANNÉ PÁSMO SILNICE III. TŘÍDY: 15 m

Určení rozhledu dle ČSN 73 6109, ČSN 73 6101 (2018), tabulka 8

DOVOLENÁ RYCHLOST NA HLAVNÍ KOMUNIKACI [km/h]:	90
VZDÁLENOST VRCHOLU TROJÚHELNÍKA OD OKRAJE ZPEVNĚNÉ PLOCHY HL. KOMUNIKACE [m]:	3,0
PODÉLNÝ SKLON JÍZDNÍHO PÁSU NA HLAVNÍ KOMUNIKACI VPRAVO [%]:	1-2
DÉLKA ROZHLEDU PRO ZASTAVENÍ NA HLAVNÍ KOMUNIKACI VPRAVO D <sub>z</sub> [m]:	120
PODÉLNÝ SKLON JÍZDNÍHO PÁSU NA HLAVNÍ KOMUNIKACI VLEVO [%]:	1-2
DÉLKA ROZHLEDU PRO ZASTAVENÍ NA HLAVNÍ KOMUNIKACI VLEVO D <sub>z</sub> [m]:	120
SMĚRODATNÉ VOZIDLO: SKUPINA VOZIDEL: 2, DÉLKA VOZIDLA: 10,0 m	

PODÉLNÝ PROFIL SJEZDU  
M 1:2000/200

SKLONOVÉ POMĚRY:

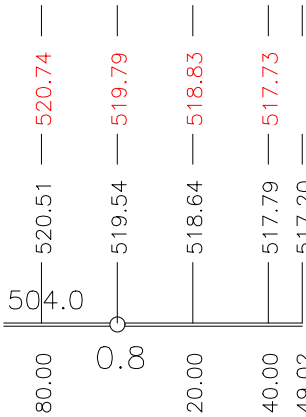


KÓTY NIVELETY:

KÓTY TERÉNU:

SROVNÁVACÍ ROVINA:

STANIČENÍ:



DŘEVINY BRÁNÍCÍ V ROZHLEDU BUDOU VYKÁCENY.

Výškový systém: Bpv  
Souřadnicový systém: S-JTSK  
PŘED ZAPOČETÍM PRACÍ JE NUTNÉ VYTYČIT VŠECHNA PODZEMNÍ ZAŘÍZENÍ  
PO JEJICH OBNAŽENÍ JE TŘEBA NAVRŽENÉ ŘEŠENÍ OVĚRIT A EVENT. OPRAVIT!

AKCE:	POLNÍ CESTY C24, C48, C68 A C69 V K.Ú. BOŽEJOVICE	 <b>AGROPROJEKT PSO s.r.o.</b> Slavíčková 840/1b, 638 00 Bm www.agroprojektpso.cz	
KAT. ÚZEMÍ:	BOŽEJOVICE	VED. PROJEKTANT:	ING. H. DIVINOVÁ
OBEC:	JISTEBNICE	AUTOR. INŽENÝR	ING. I. KULÍSEK
KRAJ:	JIHOČESKÝ	PROJEKTANT:	ING. D. TOMANA
INVESTOR:	SPÚ, KPÚ PRO JIHOČESKÝ KRAJ, POBOČKA TÁBOR	PROJEKTANT:	ING. M. JIROUT, DIS.
STUPEŇ PD:	DSP + DPS	Č. ZAKÁZKY:	101-3010-18
OBSAH:	SO 101 POLNÍ CESTA C24	MĚŘÍTKO:	1:1 000
		DATUM:	X/2019
	PŘIPOJENÍ NA SILNICI, KM 0,849	PŘÍLOHA; PARÉ:	D.1.1.2.5